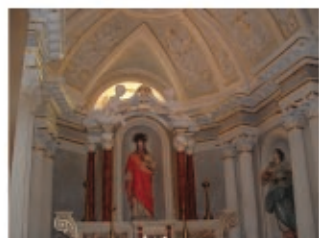


# Arte del Restauro... ...Ingegneria del consolidamento

**SINERT**



Res.In.Tec. Italia® vanta il restauro conservativo, il consolidamento e lo studio di numerosi edifici di interesse quali la Chiesa di San Giacomo in Imola (BO), Chiesa di San Michele Arcangelo in Castiglione Messer Marino (CH), Chiesa di Santa Maria Assunta in Bagnoli del Trigno (IS), Chiesa della Conversione di S. Paolo Apostolo in Budrione di Carpi (MO), Chiesa di Santa Giulia Vergine Martire in Migliarina di Carpi (MO), Chiesa di San Martino in Casola (BO), Museo Gorni (MN), Casa Frabboni (BO), Palazzo Comunale di Castel San Pietro Terme (BO), Palazzo Retroborsa (RO) Chiesa dei Musei di San Domenico, Chiesa della Pieve di Sant'Andrea, Chiesa di S.Giorgio Martire a Corporeno (FE), Teatro Ebe Stignani di Imola, Teatro dei Filarmonici di Ascoli Piceno e tanti altri.

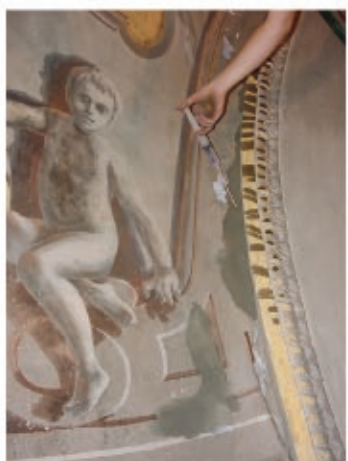


L'attività è svolta tramite l'individuazione, sulla base di concrete esperienze di cantiere, in maniera puntuale e per ogni categoria di intervento, della successione di tutte le fasi operative che contribuiscono alla corretta esecuzione del restauro (studio preliminari, operazioni di preconsolidamento, consolidamento, pulitura e rimozione di sostanze non idonee impiegate in restauri antecedenti, nuove operazioni di intervento, ecc).

L'esperienza diretta acquisita nell'ambito del restauro, ci ha permesso di sviluppare un quadro preciso e dettagliato dei diversi tipi di degrado ai quali le strutture sono soggette.

La conoscenza di tecniche tradizionali, unitamente alla costante ricerca e sperimentazione delle più aggiornate modalità di intervento, ci consente di lavorare nel pieno rispetto della natura e della conservazione del bene, consci delle responsabilità e dell'impegno del nostro lavoro e, in accordo con la teoria del restauro conservativo, improntiamo la nostra attività ricercando le cause del degrado.

Gli interventi che si operano sui beni culturali e sui manufatti dell'edilizia storica necessitano di una profonda conoscenza delle vicende, dei materiali e dello stato di conservazione di tali opere per potere eseguire interventi di restauro e di recupero adeguati e corretti.



**RESTAURO CONSERVATIVO  
DI BENI SOTTOPOSTI A TUTELA**  
*Antichi segreti... nuove tecnologie*

Res.In.Tec. Italia Restauri Innovativi Tecnologici S.r.l.  
Via Serra, 22 - 40012 Calderara di Reno (BO)  
Tel: 051.725763 - Fax: 051.726772

www.resintec.it - info@resintec.it



**Res.In.Tec. Italia®**  
Restauri Innovativi Tecnologici

## Il restauro è nuova vita per l'edificio

Res.In.Tec. Italia® risulta essere ad oggi una delle più qualificate aziende italiane per il consolidamento e il miglioramento o adeguamento sismico e normativo mediante l'utilizzo di FRP, di molteplici tecnologie per il consolidamento di solai e murature, per l'iniezione di solfatoresistenti in pareti e murature a sacco e ogni opera generale o altamente specifica di restauro conservativo.

L'attenzione costante, l'impegno sempre maggiore e l'esperienza acquisita ci pongono come punto di riferimento per il restauro conservativo degli immobili.

I tecnici, i restauratori, gli applicatori e le maestranze di cui è composta e si avvale Res.In.Tec Italia® possiedono qualifiche professionali adeguate ed un bagaglio culturale costantemente aggiornato attraverso formazione sia teorica che pratica.

I numerosi cantieri portati a termine ci hanno permesso di raggiungere una perfetta autonomia in tutte le operazioni fondamentali per l'esecuzione del restauro a regola d'arte:

- ◆ ottima conoscenza dei litotipi da trattare, capacità di individuare le cause del degrado, esecuzione di campionature su qualsiasi superficie;
- ◆ messa a punto di procedimenti che hanno permesso di coniugare un'alta qualità, tempi contenuti, certezza dei risultati, sicurezza dell'intervento;
- ◆ interpretazione ed esecuzione di rilievi metrici e materici;
- ◆ consulenza e diagnostica per il restauro;
- ◆ progettazione degli interventi di restauro.

Estrema sensibilità nel recepire la fondamentale importanza che ogni particolare può avere a fronte di evento eccezionale che porti l'edificio a dover contrastare forze di enorme entità che improvvisamente agiscono in direzione diversa da quella che era stata calcolata per i carichi verticali.

Adeguamento sismico

*Il nostro scopo ... ..la conservazione del patrimonio storico artistico monumentale*

